

СТАТИЧЕСКИЕ ХАРАКТЕРИСТИКИ ТУННЕЛЬНЫХ ДИОДОВ

ДАННЫЕ К РАСЧЁТУ¹

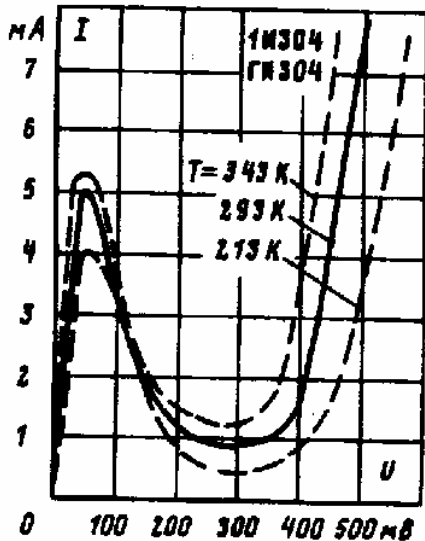
1И104



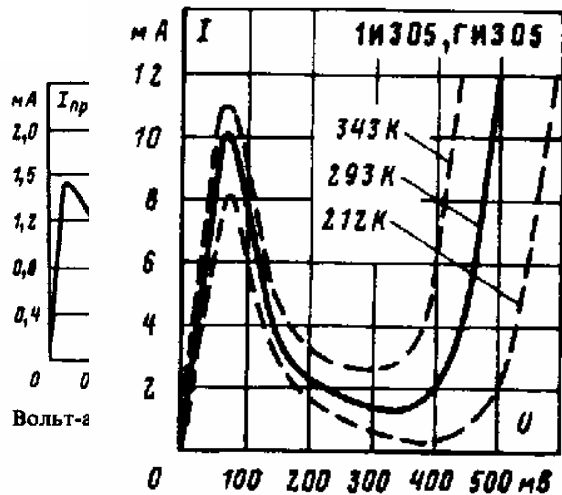
11*

323

1И304



1И305



1И104
 150 мВ
 Зона возможных положений зависимости шумовой проводимости от постоянного прямого напряжения.

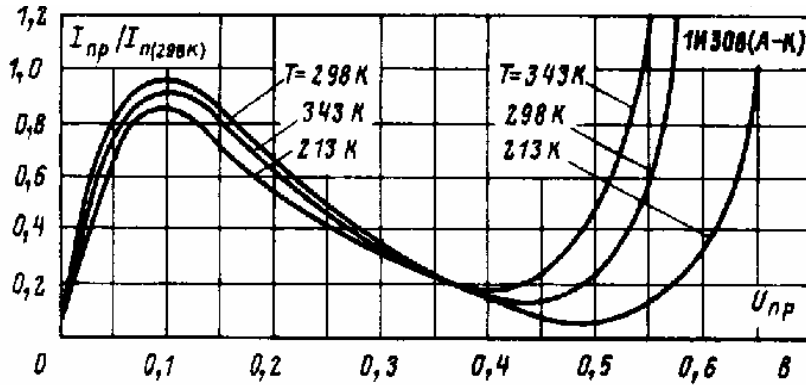
337

11*

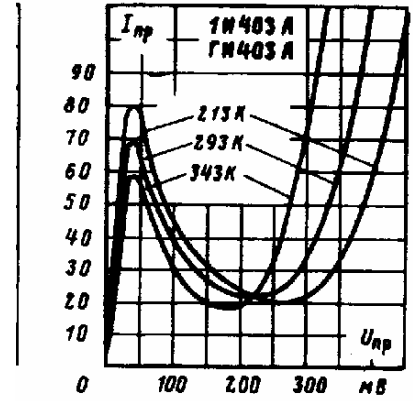
323

¹ Данные взяты из справочника "Полупроводниковые приборы. Диоды, тиристоры, оптоэлектронные приборы" Под ред. Н.А. Горюнова М. Энергоатомиздат 1983 743 с.

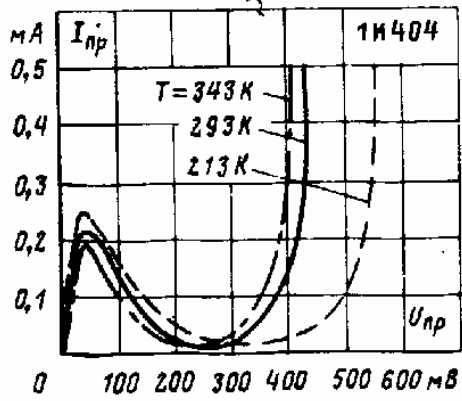
1И308



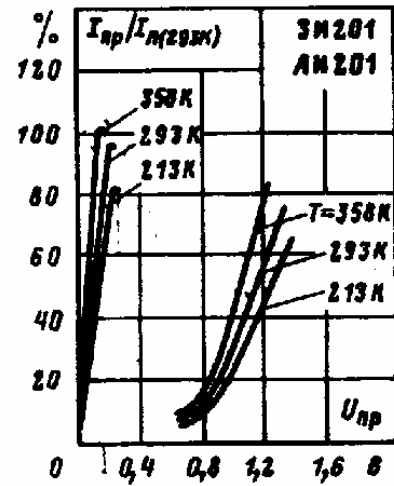
1И403

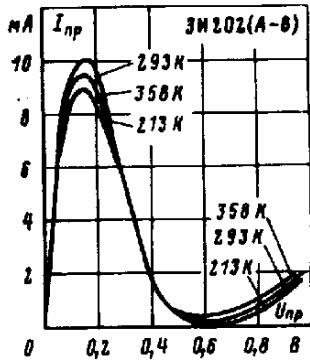


1И404

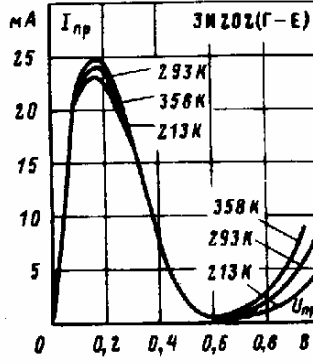


Вольт-амперные характеристики.

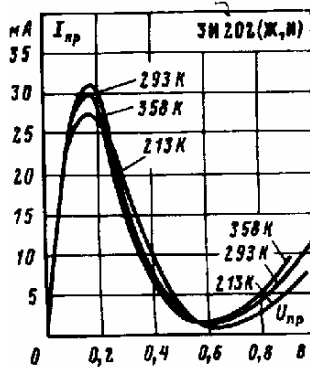




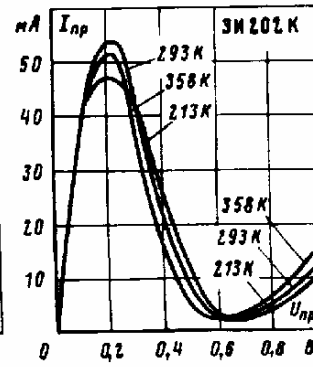
Вольт-амперные характеристики.



Вольт-амперные характеристики.

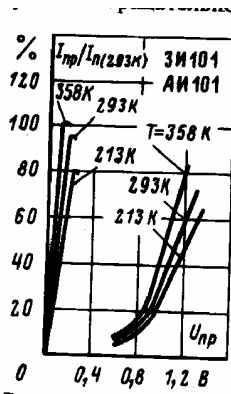


Вольт-амперные характеристики.

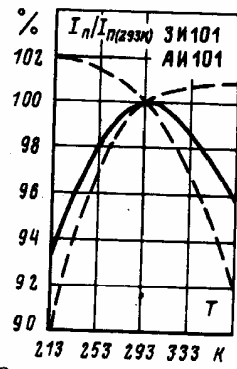


Вольт-амперные характеристики.

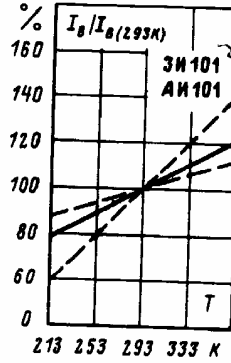
329



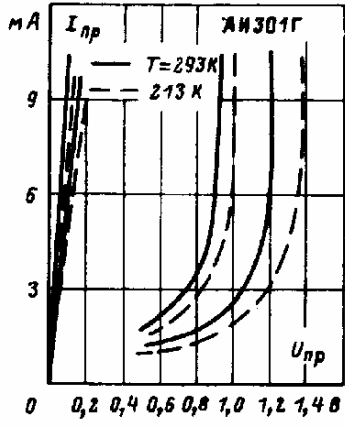
Вольт-амперные характеристики.



Зона возможных положений зависимости пикового тока от температуры.



Зона возможных положений зависимости тока впадины от температуры.



Зона возможных положений вольт-амперных характеристик.

